

## Gebrauchsinformation: Information für Patienten

### Ovarium compositum-Heel-Ampullen

**Lesen Sie die gesamte Packungsbeilage sorgfältig durch, bevor Sie mit der Anwendung dieses Arzneimittels beginnen denn sie enthält wichtige Informationen.**

- Heben Sie die Packungsbeilage auf. Vielleicht möchten Sie diese später nochmals lesen.
- Wenn Sie weitere Fragen haben, wenden Sie sich an Ihren Arzt oder Apotheker.
- Dieses Arzneimittel wurde Ihnen persönlich verschrieben. Geben Sie es nicht an Dritte weiter. Es kann anderen Menschen schaden, auch wenn diese die gleichen Beschwerden haben wie Sie.
- Wenn Sie Nebenwirkungen bemerken, wenden Sie sich an Ihren Arzt oder Apotheker. Dies gilt auch für Nebenwirkungen die nicht in dieser Packungsbeilage angegeben sind. Siehe Abschnitt 4.

#### **Was in dieser Packungsbeilage steht**

1. Was ist Ovarium compositum-Heel und wofür wird es angewendet?
2. Was sollten Sie vor der Anwendung von Ovarium compositum-Heel beachten?
3. Wie ist Ovarium compositum-Heel anzuwenden?
4. Welche Nebenwirkungen sind möglich?
5. Wie ist Ovarium compositum-Heel aufzubewahren?
6. Inhalt der Packung und weitere Informationen

#### **1. Was ist Ovarium compositum-Heel und wofür wird es angewendet?**

Ovarium compositum-Heel ist eine homöopathische Arzneispezialität. Die Homöopathie versteht sich als Regulationstherapie bei akuten und chronischen Krankheiten.

Ovarium compositum-Heel ist ein homöopathisches Kombinationsarzneimittel, das sich aus verschiedenen homöopathischen Einzelmitteln zusammensetzt, deren Arzneimittelbilder einander ergänzen.

Die Anwendungsgebiete leiten sich von den homöopathischen Arzneimittelbildern ab. Für dieses Arzneimittel ist folgendes Anwendungsgebiet zugelassen:

- Hormonelle Dysfunktionen der Eierstöcke.

Die Anwendung dieses homöopathischen Arzneimittels in den genannten Anwendungsgebieten beruht ausschließlich auf homöopathischer Erfahrung.

Bei schweren Formen dieser Erkrankungen ist eine klinisch belegte Therapie angezeigt.

Dieses Arzneimittel wird angewendet bei Erwachsenen und Jugendlichen ab 12 Jahren.

#### **2. Was sollten Sie vor der Anwendung von Ovarium compositum-Heel beachten?**

**Ovarium compositum-Heel darf nicht angewendet werden,**

- wenn Sie allergisch gegen Ovarium suis, Placenta suis, Uterus suis, Tuba uterina suis, Hypophysis suis, Cypridium calceolus var. pubescens, Lilium lancifolium, Pulsatilla pratensis, Aquilegia vulgaris, Sepia officinalis, Lachesis muta, Apisinum, Kreosotum, Calvatia gigantea, Cephaelis ipecacuanha, Mercurius solubilis Hahnemanni, Magnesium phosphoricum, Acidum cis-aconicum, Hydrastis canadensis oder einen der in Abschnitt 6 genannten sonstigen Bestandteile dieses Arzneimittels sind.

#### **Warnhinweise und Vorsichtsmaßnahmen**

Bei Verschlechterung des Allgemeinzustandes, anhaltenden, neu auftretenden oder unklaren Beschwerden sollte ein Arzt aufgesucht werden, da es sich um Erkrankungen handeln kann, die einer ärztlichen Abklärung bedürfen.

Bei Anwendung homöopathischer Arzneimittel können sogenannte Erstreaktionen auftreten. Solche Reaktionen klingen im Allgemeinen von selbst rasch wieder ab.

Aus grundsätzlichen Erwägungen sollte eine längerdauernde Behandlung mit einem homöopathischen Arzneimittel von einem homöopathisch erfahrenen Arzt kontrolliert werden.

### **Kinder**

Die Anwendung von Ovarium compositum-Heel bei Kindern unter 12 Jahren wird nicht empfohlen, da keine ausreichenden Daten vorliegen.

### **Anwendung von Ovarium compositum-Heel zusammen mit anderen Arzneimitteln**

Informieren Sie Ihren Arzt oder Apotheker, wenn Sie andere Arzneimittel einnehmen / anwenden, kürzlich andere Arzneimittel eingenommen / angewendet haben oder beabsichtigen andere Arzneimittel einzunehmen / anzuwenden.

Bisher sind keine Wechselwirkungen mit anderen Arzneimitteln bekannt.

### **Anwendung von Ovarium compositum-Heel zusammen mit Nahrungsmitteln und Getränken**

Die Wirkung eines homöopathischen Arzneimittels kann durch allgemein schädigende Faktoren in der Lebensweise und durch Reiz- und Genussmittel ungünstig beeinflusst werden.

### **Schwangerschaft und Stillzeit**

Wenn Sie schwanger sind oder stillen, oder wenn Sie vermuten, schwanger zu sein oder beabsichtigen, schwanger zu werden, fragen Sie vor der Anwendung dieses Arzneimittels Ihren Arzt oder Apotheker um Rat.

Es liegen keine Hinweise für ein besonderes Risiko für die Anwendung während der Schwangerschaft und Stillzeit vor.

Bei der Anwendung in der Schwangerschaft und Stillzeit ist Vorsicht geboten.

### **Verkehrstüchtigkeit und Fähigkeit zum Bedienen von Maschinen**

Es wurden keine Studien zu den Auswirkungen auf die Verkehrstüchtigkeit und die Fähigkeit zum Bedienen von Maschinen durchgeführt. Auswirkungen auf die Verkehrstüchtigkeit und das Bedienen von Maschinen sind bisher nicht bekannt geworden.

### **Ovarium compositum-Heel enthält Natriumchlorid und Ethanol in Spuren**

Dieses Arzneimittel enthält weniger als 1 mmol Natrium (23 mg) pro Ampulle, d.h. es ist nahezu „natriumfrei“, sowie Spuren von Alkohol, weniger als 100 mg pro Dosis.

## **3. Wie ist Ovarium compositum-Heel anzuwenden?**

Die empfohlene Dosis beträgt:

Erwachsene und Jugendliche ab 12 Jahren: 1 bis 3-mal wöchentlich 1 Ampulle

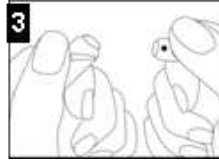
Bei akuten Beschwerden: 3 Tage lang 1 Ampulle täglich

### **Anwendung bei Kindern unter 12 Jahren**

Die Anwendung von Ovarium-compositum-Heel bei Kindern unter 12 Jahren wird nicht empfohlen, da keine ausreichenden Daten vorliegen.

Ovarium compositum-Heel kann entweder in eine Vene (intravenös), in das Muskelgewebe (intramuskulär) oder unter die Haut (subkutan) gespritzt werden.

### **Anleitung zum Öffnen einer Ampulle**



Ampulle vorsichtig öffnen! Bitte befolgen Sie die Anweisungen.

Ein Aufsägen der Glasampulle ist nicht erforderlich. Halten Sie die Ampulle mit dem Kopf schräg nach oben und lassen Sie die darin befindliche Lösung durch Klopfen oder Schütteln nach unten fließen. Brechen Sie dann den Ampullenkopf ab, indem Sie auf den Farbpunkt Druck ausüben.

Wenn Sie weitere Fragen zur Anwendung des Arzneimittels haben, wenden Sie sich an Ihren Arzt oder Apotheker.

#### **4. Welche Nebenwirkungen sind möglich?**

Wie alle Arzneimittel kann auch dieses Arzneimittel Nebenwirkungen haben, die aber nicht bei jedem auftreten müssen.

Nach Anwendung kann Speichelfluss auftreten; das Mittel ist dann abzusetzen.

#### **Meldung von Nebenwirkungen**

Wenn Sie Nebenwirkungen bemerken, wenden Sie sich an Ihren Arzt oder Apotheker. Dies gilt auch für Nebenwirkungen, die nicht in dieser Packungsbeilage angegeben sind.

Sie können Nebenwirkungen auch direkt über das nationale Meldesystem anzeigen:

Bundesamt für Sicherheit im Gesundheitswesen

Traisengasse 5

1200 WIEN

ÖSTERREICH

Fax: + 43 (0) 50 555 36207

Website: <http://www.basg.gv.at/>

Indem Sie Nebenwirkungen melden, können Sie dazu beitragen, dass mehr Informationen über die Sicherheit dieses Arzneimittels zur Verfügung gestellt werden.

#### **5. Wie ist Ovarium compositum-Heel aufzubewahren?**

In der Originalverpackung aufbewahren.

Bewahren Sie dieses Arzneimittel für Kinder unzugänglich auf.

Sie dürfen dieses Arzneimittel nach dem auf dem Umkarton und der Ampulle nach „Verw. bis“ angegebenen Verfalldatum nicht mehr verwenden. Das Verfalldatum bezieht sich auf den letzten Tag des angegebenen Monats.

#### **6. Inhalt der Packung und weitere Informationen**

##### **Was Ovarium compositum-Heel enthält**

1 Ampulle zu 2,2 ml (= 2,2 g) enthält:

- Die Wirkstoffe sind: Ovarium suis D8 22 mg, Placenta suis D10 22 mg, Uterus suis D10 22 mg, Tuba uterina suis D10 22 mg, Hypophysis suis D13 22 mg, Cypripedium calceolus var. pubescens D6 22 mg, Lilium lancifolium D4 22 mg, Pulsatilla pratensis D18 22 mg, Aquilegia vulgaris D4 22 mg, Sepia officinalis D10 22 mg, Lachesis muta D10 22 mg, Apisinum D8 22 mg, Kreosotum D8 22 mg, Calvatia gigantea D6 22 mg, Cephaelis ipecacuanha D6 22 mg, Mercurius solubilis Hahnemanni D10 22 mg, Hydrastis canadensis D4 22 mg, Acidum cis-aconicum D10 22 mg, Magnesium phosphoricum D10 22 mg.
- Die sonstigen Bestandteile sind: Natriumchlorid, Wasser für Injektionszwecke, Ethanol und Lactose-Monohydrat (beides in Spuren)

### **Wie Ovarium compositum-Heel aussieht und Inhalt der Packung**

Ovarium compositum-Heel ist eine klare, farblose Injektionslösung in Ampullen aus Weißglas zu 2,2 ml.

Packungsgrößen: 10, 50, 100 Ampullen

### **Pharmazeutischer Unternehmer und Hersteller**

#### Zulassungsinhaber und Hersteller:

Biologische Heilmittel Heel GmbH  
Dr.-Reckeweg-Straße 2 - 4  
76532 Baden-Baden  
Deutschland

#### Hersteller und Vertrieb:

Dr. Peithner KG nunmehr GmbH & Co  
Richard Strauss-Straße 13  
1230 Wien  
Tel.-Nr.: 01/616 26 44 - 64  
Fax.-Nr.: 01/616 26 44 – 851  
e-mail: med.service@peithner.at

**Z. Nr.:** 336463

**Diese Packungsbeilage wurde zuletzt überarbeitet im Dezember 2017.**